

# Peltosirkun suojelun edistäminen Etelä- Pohjanmaan turvetuotantoalueilla

Olli Autio ja Johanna Mykkänen

7.5.2026



**Elinvoimakeskus**  
**Livskraftscentralen**

# Peltosirkku

- Äärimmäisen uhanalainen (CR), kiireellisesti suojeltava laji
- Kanta vähentynyt 30 vuoden aikana 99 %, ollut suurten peltoaukeiden tyyppilaji
- Etelä-Pohjanmaa on peltosirkun tärkein esiintymisalue Suomessa
  - Laji on yksi alueen vastuulajeista Etelä-Pohjanmaan LUMO-ohjelmassa
- Laji esiintyy tyypillisesti löyhinä lauluryhminä, joissa on useita reviirejä

# Peltosirkku turvetuotantoalueilla

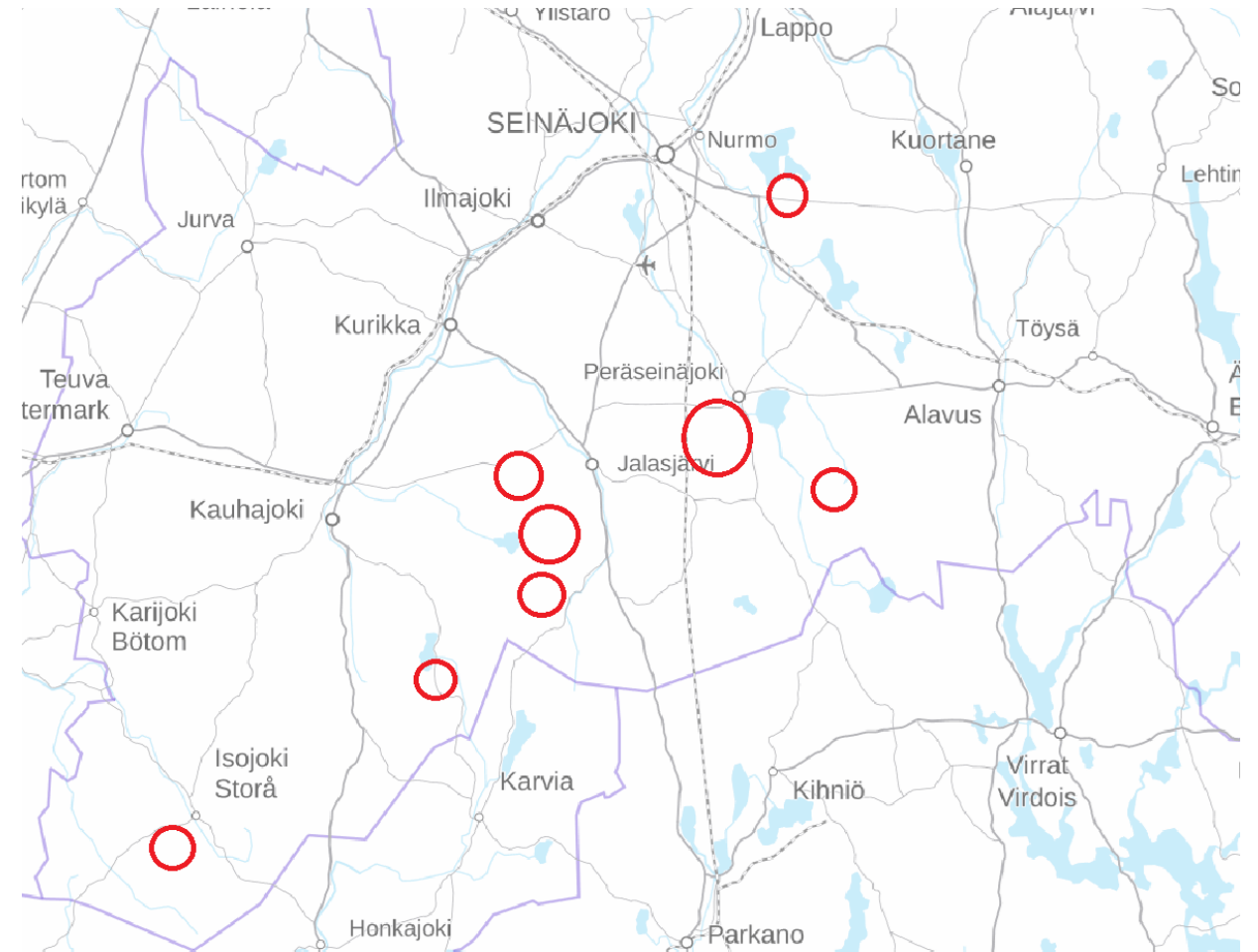
- Tuomas Seimola ja Markus Piha ovat laatineet peltosirkun suojeleusuunnitelman (2023)
- Kannan osittainen siirtyminen turvetuotantoalueille antaa viitteen siitä, että poikastuotto on perinteisissä maatalousympäristöissä heikentynyt riittämättömäksi
- 10–15 % pesii äskettäin tuotannosta poistetuilla turvetuotantoalueilla, tai aktiivisten alueiden reunamilla → Etelä-Pohjanmaalla vielä useampi
- Turvetuotantoalueilla syntyneet poikaset palaavat samoille paikoille
- Suunnitelmassa tunnistetaan tietopuute, **missä määrin peltosirkkua esiintyy turvetuotantoalueilla**

# Tietopuutteet

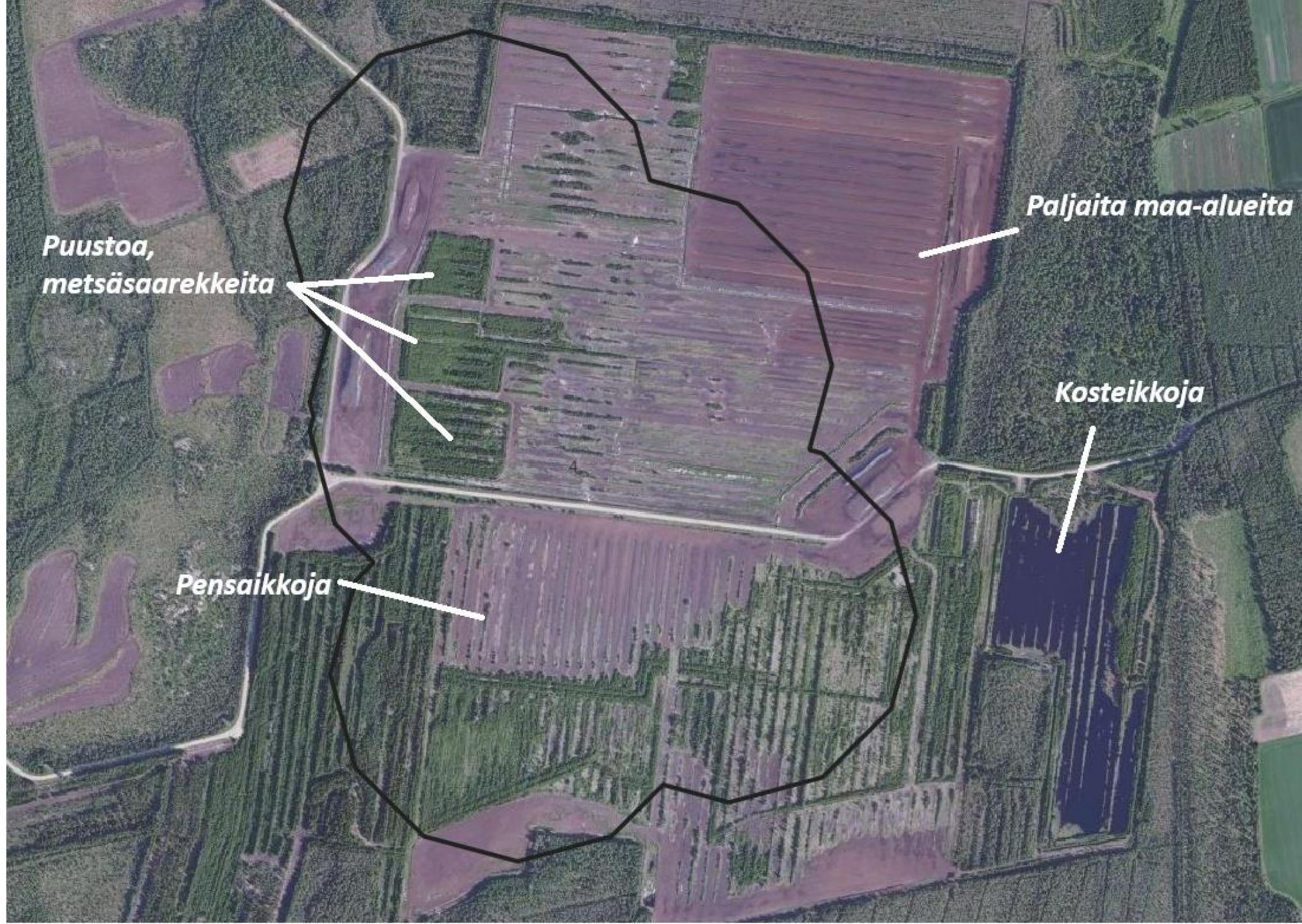
- Lajin kartoitus ja seuranta...
  - Kurikan,
  - Kauhajoen,
  - Isojoen,
  - Seinäjoen ja
  - Alavuden
- ...turvetuotantoalueilla tarkan tilannekuvan saamiseksi olisi tarpeellista.
- *”Seinäjoen ja Kurikan turvetuotantoalueiden peltosirkkupopulaatiot ovat kaikki kytkeytyneet toisiinsa ja muodostavat erillisen (lähes eristäytyneen) osapopulaation eteläisen Pohjanmaan sisäosaan.” – Piha ja Seimola 2023*

**PELTOSIRKUN  
ESIINTYMISPAIKAT  
TURVETUOTANTOALUEILLA**

**VUONNA 2023 ETELÄ-  
POHJANMAAN REVIIREISTÄ  
TURVETUOTANTOALUEILLA  
40/125 – SIIS LÄHES  
KOLMASOSA!**



PELTOSIRKUN  
ELINYMPÄRISTÖN  
OMINAISUUKSIA, JOTKA  
VAIKUTTAVAT TOISTUVAN  
KAIKILLA KOHTEILLA



# Aiempien esiintymispaikkojen tarkistustarpeet

- Aiemmin (2020-2023) tiedossa olevien reviirien / lauluryhmien nykytilan tarkistamistarpeita on seuraavilla turvetuotantoalueilla:
  - **Seinäjoki**
    - Kurjennevan pohjois- ja lounaisosa
    - Haukinevan pohjois- ja keskiosa (nämä osin Kurikan puolella)
    - Haukinevan kaakkoispuoleinen suo (Koriasalon itäpuolella)
    - Mustansalonnevan pohjoisosa
    - Juupaneva
  - **Kurikka**
    - Peurainnevan kaakkoisosa
    - Pallonevan koillisosa
    - Iso Korvanevan pohjois- ja kaakkoisosa
    - Korvajärvenneva
    - Vasikkanevan länsiosa
  - **Kauhajoki**
    - Klupikistonnevan pohjoisosa
  - **Isojoki**
    - Tempakankeidas

# Potentiaalisia esiintymispaikkoja

- Lajia voisi sopivien elinympäristön ominaisuuksien perusteella löytyä myös seuraavilta turvetuotantoalueilta:
  - **Alavus**
    - Rahkanevan pohjoisosa
    - Lehmiahonneva
  - **Soini**
    - Kelkkasuon lounaisosa
  - **Vimpeli**
    - Korpisalonnevan lounaisosa
  - **Kurikka**
    - Iso-Löyhingin pohjoisosa
    - Madesnevan pohjoisosa
  - **Isojoki**
    - Helmikäiskeidas

# Huomioitavaa

- Toivottavaa tallentaa havainnot **Laji.fi**-järjestelmään
  - Tällöin myös me elinvoimakuksessa näemme havainnot
  - Havainnot voi halutessaan salata
- Ne voi tallentaa myös **Tiiraan** (ei mielellään salattuina, koska tällöin viranomaiset eivät näe niitä)
- Havainnot voi ilmoittaa halutessaan **sähköpostilla** (olli.autio@elinvoimakeskus.fi)
- Turvetuotantoalueilla liikuttaessa tulee noudattaa mahdollisia liikkumiskieltoja